

LEGENDA :

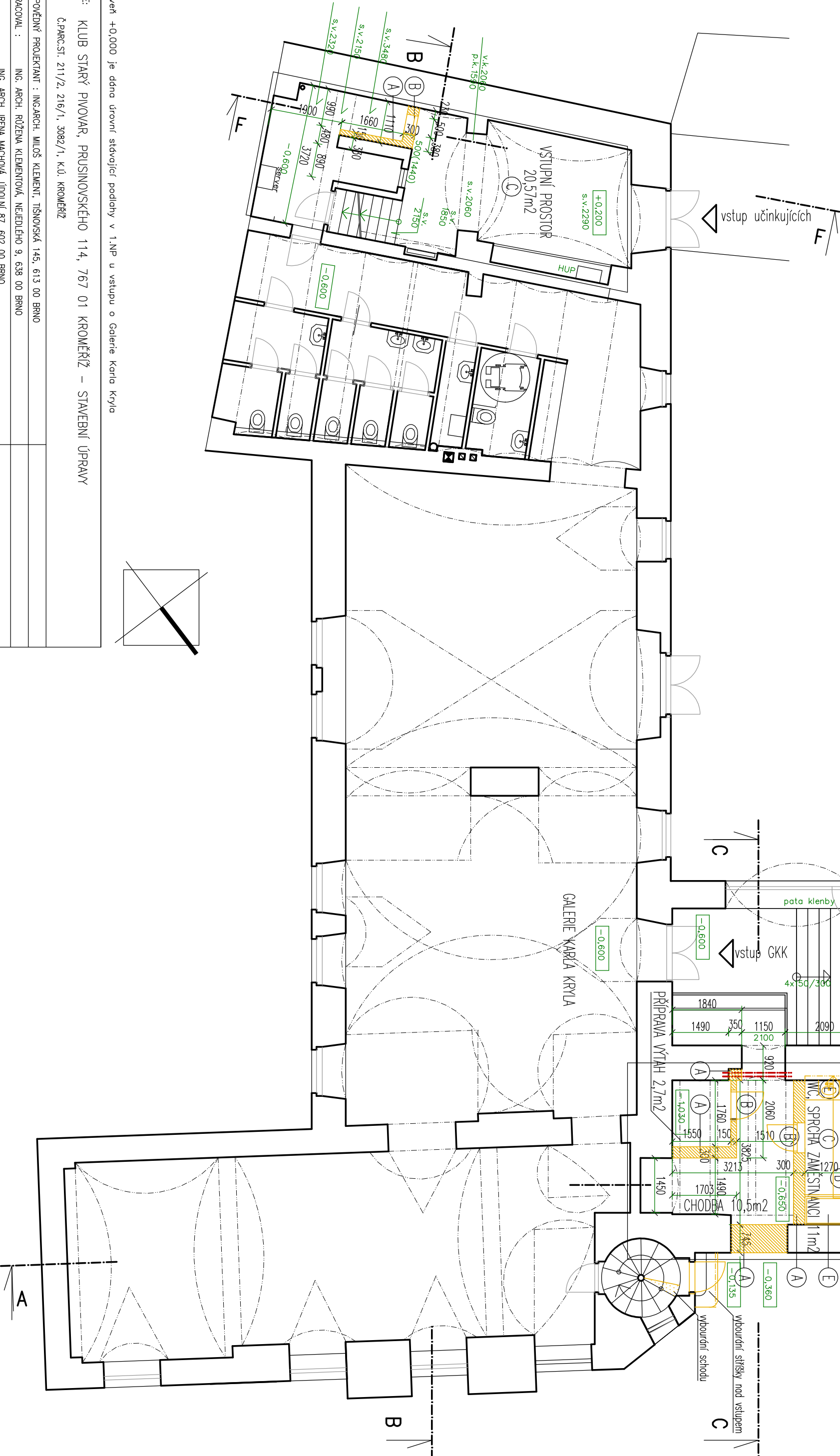
- ŘEŠENÉ PROSTORY
- STÁLALÍČÍ KONSTRUKCE
- BOLURANÉ KONSTRUKCE
- A VBOURÁNÍ PŘÍČEK, NOSNÉHO ZIDMA A PARAPETŮ
- B VYJMUTÍ VÝPLNÍ OTVORŮ – ZARUBENÍ DVEŘÍ
- C ODSTRANĚNÍ STÁLALÍČÍCH OBKLADŮ A DLÁŽEB
- D ODSTRANĚNÍ STÁLALÍČÍCH PARKET
- E ODSTRANĚNÍ STÁLALÍČÍCH ZARÍZOVACÍCH PŘEDMĚTŮ
- F VBOURÁNÍ STÁLALÍČÍCH SCHODIŠTĚ

POZNÁMKA:

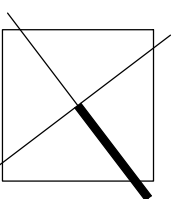
Veškeré rozměry, tak jak jsou naverženy, vychází ze záměření stálalíčjích stůw a je nutno je ověřit na stavbě. Jdekeliv změny vyplývající z odchylek skutečného stůw od projektu je nutno konzultovat s projektantem.

Uť Budou demontována veškerá otópná tělesa a odstraněny rozvody potrubí

ELEKTROMONTÁŽE Budou demontovány veškeré nevyhovující koncové prvky elektroinstalace a odstraněna veškerá nepotřebná kabelová vedení.



úroveň +0,000 je dno úrovní stálalíčjích podlah v 1.NP u vstupu o Galerie Karla Krťa



| | | |
|---|--|------------|
| AKCE: KLUB STARÝ PIVOVAR, PRUSINOVSKÉHO 114, 767 01 KROKOVŤ – STAVEBNÍ ÚPRAVY | | |
| ČÍSLO: 211/2, 216/1, 308/1, K.Ú. KROKOVŤ | | |
| ZOPROJEVNÝ PROJEKTANT : | ING. ARCH. MILAN KLEMENT, TĚŠOVSKÁ 145, 613 00 BRNO | |
| VYPRACOVAN : | ING. ARCH. RŤEŽKA KLEMENTKA, NĚJEDĚHO 9, 638 00 BRNO | |
| INVESTOR : | ING. ARCH. RĚŽKA KLEMENTKA, DOUBŮV 67, 602 00 BRNO | |
| MĚSTO KROKOVŤ, VALEKŮVA 115/1, 767 01 KROKOVŤ | | |
| ZASTUPĚJÍ MĚR. JAROSLAVA NĚJEDĚHO – STAVEBNÍ MĚSTO | | |
| 0.1.1 ARCHITECTONICKÉ A STAVEBNÍ TECHNICKÉ SEŠNŮJ | | |
| OBRAJ : | BOURACÍ PRÁCE – PŮDORŮS 1.NP | MĚR. 1:100 |
| Číslo: 22 | | Číslo: 22 |